



名阪国道

終日1車線規制のお知らせ

安全運転へのご協力をお願いします！

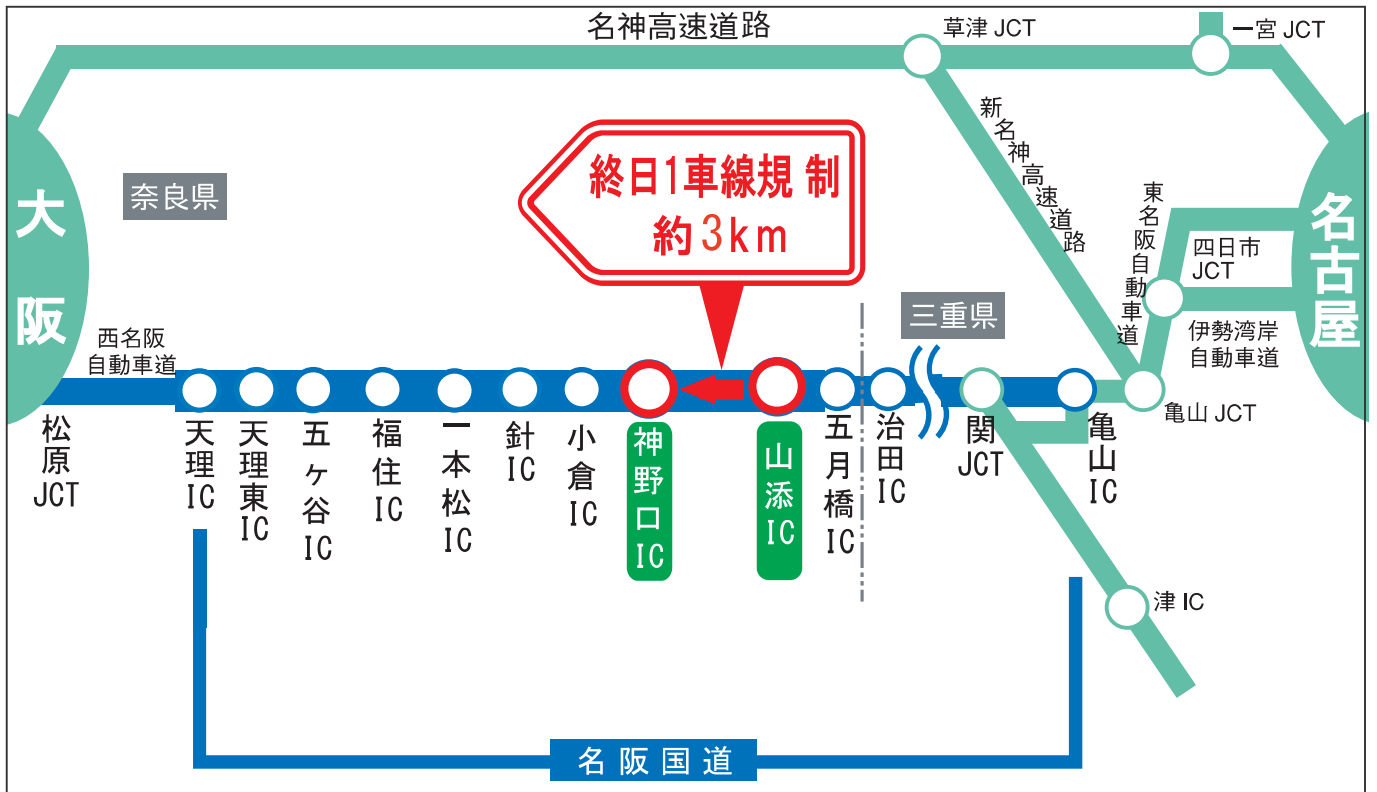
★規制は、1月12日朝9時～1月23日朝6時（予定）

終日車線規制

月日		1/12	1/13	1/14	1/15	1/16	1/17	1/18	1/19	1/20	1/21	1/22	
		火	水	木	金	土	日	月	火	水	木	金	
大阪行き	山添IC ~ 神野口IC	朝9時	追越車線						朝9時				朝6時
								走行車線					

- ★山添橋の補修工事を行います。
- ★ただし、悪天候等により規制が土日にも及ぶ場合があります。

終日1車線規制区間



★混雑が予想されますので、名阪国道の道路情報をご確認のうえ、お時間に余裕をもってお出かけください。ご迷惑をおかけしますが、ご理解・ご協力をお願い申し上げます。

工事期間中は走行にご注意ください。

下記HPで道路情報が確認できます。

- <http://www.kkr.mlit.go.jp/nara/index.php#meihan>
- <http://www.kkr.mlit.go.jp/nara/m/index.php>

【道路緊急ダイヤル #9910】

国土交通省近畿地方整備局
奈良国道事務所
tel 0742-33-1391



名阪国道橋梁補修工事とは？

名阪国道も開通から50年経過。経年劣化により橋の損傷が増加しています。

(橋の床版が損傷し抜け落ちた状況)



(橋の継ぎ目から漏水・段差)【山添橋】



(橋の下面腐食・劣化)【山添橋】



今回の工事で、橋の傷んだ部分を補修します。

(床版切削状況)



(床版打設状況)



(舗装復旧状況)



+

工事期間中のお願い

車間距離と安全速度

前方車両に注意して、車間距離は十分にとり、安全な速度での通行をお願いします。

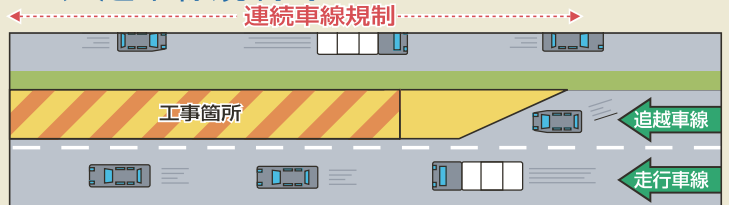
交通情報の事前確認を

期間中は事前に交通情報を確認いただき、ゆとりを持ってお出かけください。

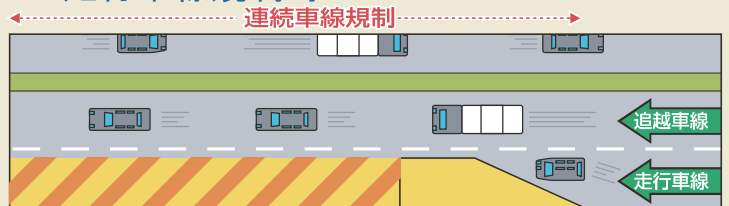
連続規制にご理解を

工事箇所が近い場合は、合流による事故や渋滞を防ぐため、連続規制を行っています。皆さまのご理解をお願いいたします。

追越車線規制時



走行車線規制時



名阪国道テレフォンインフォメーション

高速道路
交通情報

近畿地区	大阪	06-6876-1620	中部地区	豊川	0533-82-1620
	大津	077-564-1620		名古屋	052-709-1620
	京都	075-602-1620		岐阜	058-259-1620
	神戸	078-903-1620		四日市	059-352-1620

24時間対応

tel 0742-34-1099

日本道路交通情報センター

tel 050-3369-6666

全国共通 携帯電話短縮ダイヤル #8011

お問合わせ先

国土交通省近畿地方整備局 奈良国道事務所 〒630-8115 奈良県奈良市大宮町3丁目5番11号 tel 0742-33-1391



冬の名阪国道

凍結・雪

にご注意を!