

ナスバ mascot character
ナスバちゃん

ひょい

いやあ
「運行管理者講習」を
受ける時間が
作れなくてさ…

あれ？
どうしたん
ですか先輩
頭抱えちゃって

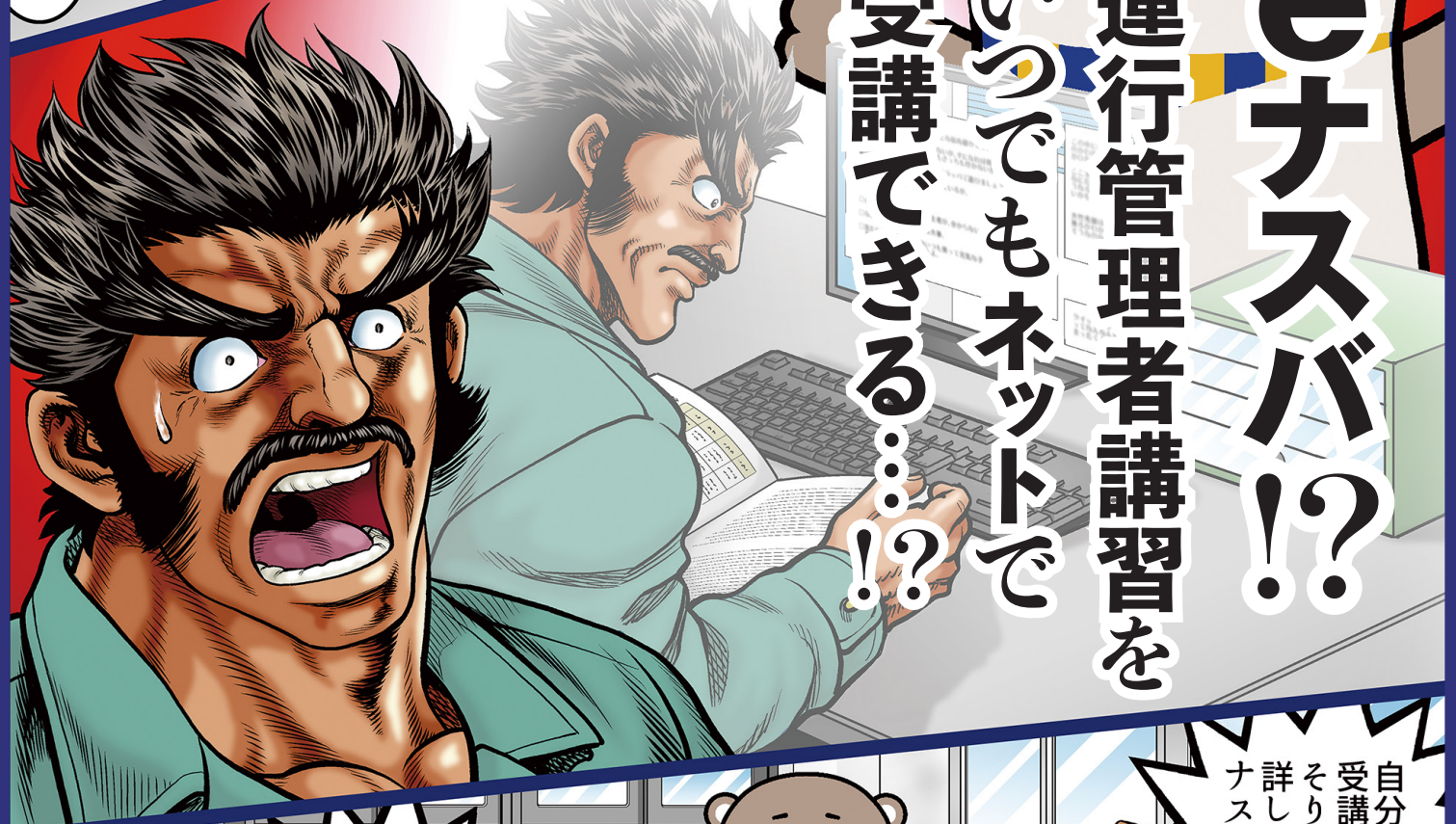
あれ？

すー

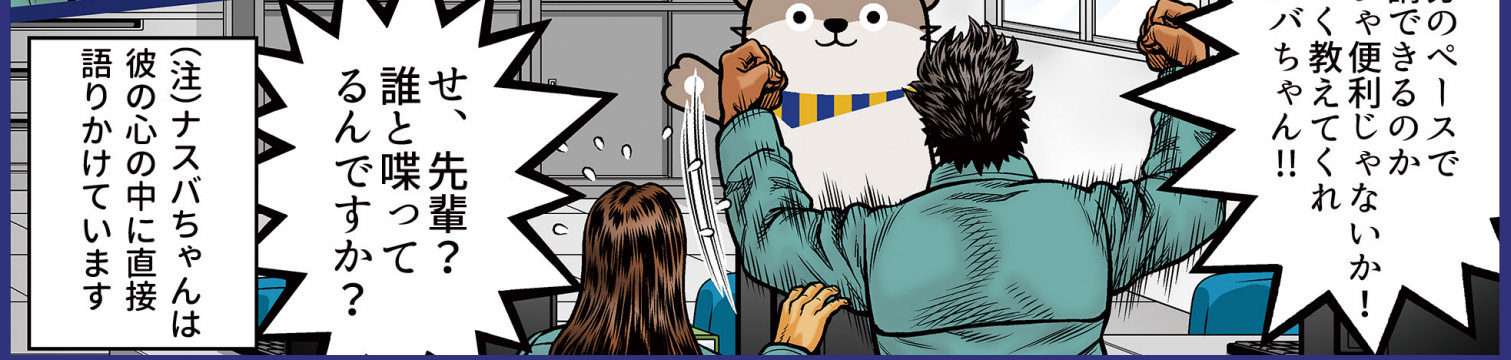
困ったなあ…

ああ…

ん!?



eナスバ!?!
運行管理者講習を
いつでもネットで
受講できる…!?!



自分のペースで
受講できるのか
そりゃ便利じゃ
ないか!
詳しく教えて
くれ
ナスバちゃん!!

せ、先輩?
誰と喋って
るんですか?

(注)ナスバちゃんは
彼の心の中に直接
語りかけています

運行管理者講習は「eナスバ」



一般・基礎講習(旅客・貨物)がeラーニングで受けられます。



めざすのは、自動車事故ゼロの社会。

独立行政法人自動車事故対策機構



<https://www.nasva.go.jp/>



ナスバちゃん

運行管理者等指導講習のeラーニング(eナスバ)について

ナスバでは、基礎講習及び一般講習に「eラーニング方式による運行管理者等指導講習(eナスバ)」を導入いたしました。受講者の皆さまにおかれましては、講習受講の際にはぜひeナスバをご利用ください。

eナスバの魅力 受講者の皆さまの利便性が大幅にアップします！

1. どこでも、くりかえし受講可能

自宅や職場など、インターネット接続があればどこでも受講できます。さらに、受講期間内であれば確認したい講義をくりかえし受講可能です。

2. 自由なスケジュール ※1

受講期間内であれば、好きな時間に受講可能です。忙しい日常にも柔軟に対応できます。

3. 移動時間の節約

講習会場への移動が不要なので、時間を有効に使えます。

4. 簡単なキャッシュレス決済 ※2

受講料はクレジットカードやペイジーによる事前決済なので、手続きがスムーズです。

5. 領収書や修了証明書も「eナスバ」から出力

領収書や修了証明書はご自身でマイページから出力できます。

※1 受講期間は、受講する月の1日から30日間をいいます。例えば、12月受講の場合、12/1から受講が可能となり、12/30までに受講を完了する必要があります。(受講期間を任意に設定することはできません)

※2 交付金等(各協会等による受講料の助成)については、各組織で取り扱いが異なるため、当該組織までお問い合わせください。

eナスバ(eラーニング講習)のご利用方法

申し込みから受講完了までのながれ



受講にあたり必要となる情報

- メールアドレス、姓名、生年月日、テキスト送付先住所、所属事業者に係る情報(事業者から受講いただく場合)

本人確認書類(必須)

- 【運転免許証/マイナンバーカード/パスポート(旅券)/在留カード】のいずれか

お支払い手段

- クレジットカード(対応ブランド:VISA/MasterCard/JCB/American Express/Diners)
- Pay-easy(ペイジー) <https://www.pay-easy.jp/> ※決済サービスはGMOペイメントゲートウェイ株式会社の「PGマルチペイメントサービス」を使用しています。

受講端末

- PC、タブレット、スマートフォンのいずれか(PC、タブレットを推奨)

注意: webカメラが付いていない機種の場合、別途外付けのwebカメラが必要です。

ブラウザ

- Windows: Microsoft Edge, Chrome, Firefoxの最新版
- Macintosh: Safari, Chrome, Firefoxの最新版
- iOS端末(iPhoneなど): Safariの最新版
- Android端末: Chrome, Firefoxの最新版

インターネット環境(通信速度)

- 上下5Mbps以上を推奨
(通信料はお客様のご負担となります。)

※「eナスバ」には、アカメディア・ジャパン株式会社の「ONLINE FACE」を使用しています。

eナスバについては、ナスバホームページでより詳しくご案内しております。<https://www.nasva.go.jp/fusegu/elearning.html>



【eナスバに関するお問い合わせ先】(ご注意)各都道府県に所在する支所ではご対応できません。

担当 安全指導部 指導講習グループ

電話番号 03-5608-7641 03-6853-7690

受付時間 9:00-17:00(土日祝日、年末年始等を除く)

eメール e-nas.info@nasva.go.jp

ナスバちゃん

